



więcej niż HOTEL



-5%

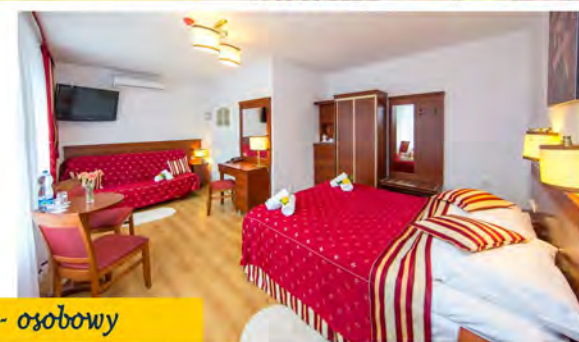
FIRST MINUTE 2023/2024

Promocja obowiązuje w ograniczonym czasie aż do odwołania.

-20%



2 - osobowy



3 - osobowy



4 - osobowy



budynek „E”

Wyposażenie pokoi: telefon, TV sat., najnowszy model certyfikowany do Netflix LG 50" lub 65", internet, czajnik bezprzewodowy, lodówka, sejf, szlafroki, zestaw do kawy i herbaty. W każdej łazience suszarka do włosów. Za dodatkową opłatą sejf. Wybrane pokoje częściowo przystosowane dla osób na wózkach inwalidzkich.

Pokoje 1-osobowe: łóżko 1-osobowe lub rozkładana kanapa (orientacyjna pow. 8m²) z balkonami lub tarasami.

Pokoje 2-osobowe: łożo małżeńskie lub 2 łóżka 1-osobowe lub łóżko 1-osobowe + rozkładana kanapa (orientacyjna pow. 12m²) z balkonami lub tarasami.

Pokoje 2-osobowe lux: łożo małżeńskie + rozkładana kanapa (orientacyjna pow. 18m²) z balkonami lub tarasami.

Pokoje 2-osobowe NP- niski parter: łożo małżeńskie (orientacyjna pow. 10m²), wejście bezpośrednio z dworu tarasu.

Pokoje 2-osobowe z dostawką: łożo małżeńskie + łóżko 1-osobowe lub 2 łóżka 1-osobowe + rozkładana kanapa lub 3 łóżka 1-osobowe (orientacyjna pow. 13m²) z balkonami.

Pokoje 3-osobowe: łożo małżeńskie + rozkładana kanapa (orientacyjna pow. 23 m²) z balkonami lub bez i tarasami.

Pokoje 4-osobowe: łożo małżeńskie + rozkładana kanapa + łóżko 1-osobowe lub 2 łoża małżeńskie lub łożo małżeńskie + 2 łóżka 1-osobowe (orientacyjna pow. 23m²) z balkonami lub bez balkonów.

Pokoje rodzinne 5-osobowe: 2 pokoje + przedpokój + łazienka: 2 łoża małżeńskie + rozkładana kanapa, z balkonami (orientacyjna pow. 28m²).

Pokoje rodzinne 7-osobowe: 3 pokoje + przedpokój + łazienka + prysznic: 2 pokoje z łożem małżeńskim i 1 z łożem małżeńskim i rozkładaną kanapą, z tarasem. (orientacyjna pow. 43m²).

Domki i apartamenty na terenie zadrzewionym. Dla rodzin proponujemy domki rodzinne: Typ K, K2, K3 lub K4. Część pokoi w pełni przystosowanych dla osób na wózkach inwalidzkich. Wyposażenie pokoi: telefon, TV sat., najnowszy model certyfikowany do Netflix LG 50" lub 65", internet, czajnik bezprzewodowy, lodówka, zestaw do kawy i herbaty, sejf, szlafroki, grzejnik elektryczny. W łazience suszarka do włosów. Za dodatkową opłatą sejf.

TYP „K” Domki rodzinne

2 pokoje z łazienkami, oddzielnymi wejściami z możliwością połączenia w jedno mieszkanie:

■ **Pokój typ „Km”:** 2-osobowy mniejszy: łożo małżeńskie lub 2 łóżka 1-osobowe (orientacyjna pow. 10m²).

■ **TYP „K2” Pokoje 2-osobowe:** łożo małżeńskie lub łóżko 1-osobowe + rozkładana kanapa (orientacyjna pow. 13m²).

TYP „K3” Pokoje 3-osobowe, z osobnymi wejściami: łożo małżeńskie + rozkładana kanapa (orientacyjna pow. 23m²).

TYP „K4” Pokoje 3-osobowe z dostawką, z osobnymi wejściami: łożo małżeńskie + rozkładana kanapa + łóżko 1-osobowe (orientacyjna pow. 23m²).

APARTAMENTY - SUITE

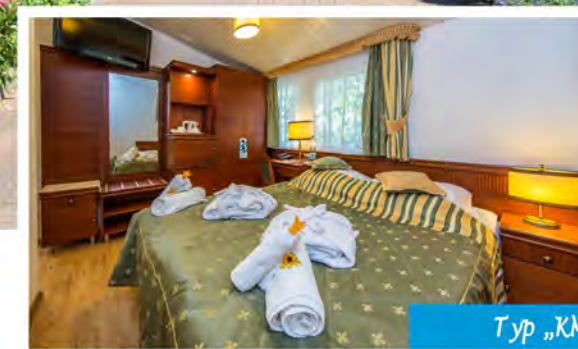
Położone są wśród ogródków jordanowskich, oczek wodnych. Orientacyjna pow. 35 m² Każdy składa się z:

Pokój dzienny: skórzany komplet wypoczynkowy (2-osobowa sofa rozkładana, stolik, 2 wygodne fotele) TV sat., najnowszy model LG certyfikowany do Netflix 50" lub 65", klimatyzacja, aneks kuchenny: czajnik bezprzewodowy, mikrofalówka, lodówka, zamrażarka, kuchnia elektryczna i pralka automatyczna w zabudowie

Sypialnia: łożo małżeńskie, nowe meble, TV sat., najnowszy model certyfikowany do Netflix LG 50" lub 65", internet, telefon.

Za dodatkową opłatą sejf.

Łazienka: suszarka do włosów, bidet, kabina natryskowa, szlafroki.



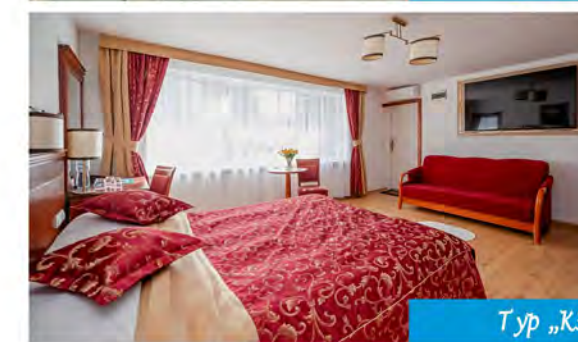
Typ „Km”



Typ „K2”



Typ „K2”



Typ „K3”



JEDYNE TAKIE ALL INCLUSIVE W POLSCE!

RESTAURACJA LA COSTA z tarasem widokowym na terenie Aquaparku.

RESTAURACJA LAGUNA w centralnej części Resortu.

RESTAURACJA TROPICOCO na terenie Aquaparku.

BAR FUNziBAR - w centrum rozrywki

DIETY Istnieje możliwość wykupienia diety (min. 30 dni przed pobytem). Dieta wątrobowa, cukrzycowa, wrzodowa, lekkostrawna, bezmleczna, bezglutenowa - dopłata 160 zł/os./doba. Inne diety za dodatkowo skalkulowaną opłatą wg indywidualnie ustalonego jadłospisu z naszym dietetykiem.



**PRZEZ CAŁY POBYT W RESTAURACJI TROPICOCO
BEZPŁATNIE:**

w godz. 10:00 - 24:00

Lody włoskie

Bufet z napojami ciepłymi i zimnymi - wybrane soki, woda gazowana, Pepsi, Mirinda, 7-up, Lipton Ice tea, kawa, herbata.

Bufet z wybranymi alkoholami - wino, piwo Żywiec, drinki, wódka biała gin, whisky.

w godz. 12:00 - 18:00

Bufet Sałatkowy Fresh

Bufet Snack Bar - np. frytki, hot-dogi, hamburgery...

Bufet deserowy Candy - np. gofry, popcorn, ciasteczka, cukierki

BOGATE BUFETY SZWEDZKIE + NAPOJE

Śniadanie:

- dania na słodko – pierogi, naleśniki, makarony itp.
- ciepłe posiłki – bekon, jajka w różnych postaciach, kielbaski na ciepło itp.
- bogaty wybór zimnych płyt – sałatki, świeże jogurty, swojskie jadalno itp.
- do picia: herbata, kawa, kakao, soki, woda

obiad, kolacja:

- domowe zupy i aksamitne kremy
- wykwintne dania na ciepło
- codziennie świeże surówki i dodatki
- wyśmienite desery i przekąski
- herbata, kawa, kakao, soki, wino, piwo Żywiec, Pepsi, Mirinda, 7-up, Lipton Ice tea, woda gazowana

Doba zaczyna się od 16:00 (od kolacji) a kończy się o 12:00 (po śniadaniu).





AQUAPARK

BEZPŁATNY dla gości Resortu



GODZINY OTWARCIA 10:00 - 20:00

BASENY Z PODGRZEWANĄ WODĄ

Kompleks basenów zewnętrznych i wewnętrznych ze stali nierdzewnej, o powierzchni lustra wody 1700 m².

6 ZJEŹDŹALNI WODNYCH (zewnętrzne)

Czynne od 16 czerwca do 9 września

BASEN DLA DZIECI „Wodna bajka” ze zjeżdżalniami (wewnętrzny)

CZYNNY PRZEZ CAŁY ROK

Basen dla najmłodszych z bajkowymi zwierzątkami i zjeżdżalniami, o głębokości 25 cm. Temperatura wody ok. 30°C.

BASEN Z RWĄCĄ RZEKĄ i 2 zjeżdżalniami (wewnętrzny)

CZYNNY PRZEZ CAŁY ROK

Basen rekreacyjny (głęboki 1,25m) z rwącą rzeką o rzadko spotykanej długości 55 m ze zjeżdżalniami, ma także 5 stanowisk masażu karku. Temperatura wody ok. 30°C.

BASEN Z FALĄ MORSKĄ (zewnętrzny)

Głębokość basenu ze sztuczną falą opada od 0 do 1,60 m a powierzchnia lustra wody wynosi 770 m² i jest największa w Polsce. Basen zaopatrzony jest w gejzery powietrzne. Temperatura wody 28°C (+ - 10%).

Podgrzewana woda od 16 czerwca do 9 września

BASENY WIELOFUNKCYJNE (zewnętrzne)

Dwa baseny wielofunkcyjne połączone zjeżdżalnią, mają głębokość opadającą od 1,20 do 1,35m.

Baseny zawierają:
5 punktów wodnego masażu karku, grzybek wodny, leżanki rurowe z masażem powietrznym; zjeżdżalnię łączącą niecki basenowe. Temperatura wody 29°C (+ - 10%).

Podgrzewana woda od 29 maja do 16 września.

Atrakcje basenowe nie są włączane jednocześnie, lecz wg harmonogramu z uwzględnieniem przerw technicznych i warunków pogodowych.







DLA RODZINY

**Bar All Inclusive**

Kręgielnia - coś dla fanów klasycznych form rozrywki, przedstawiona w innowacyjnej formie.

Mamy do zaoferowania 4-torową automatyczną kręgielnię firmy BRUNSWICK, docenianej przez mistrzów gry w kręgle na całym świecie. Firma BRUNSWICK to pionier na rynku we wprowadzaniu innowacyjnych rozwiązań technologicznych.

Bilard - tuż obok kręgielni znajdują się 2 stoły do gry w bilarda, co pozwoli na urządzenie wieczoru gier miłośników klasycznych form rozrywki.

Foto Studio - miejsce, w którym można wykonać zdjęcie z papużkami Tropi i Coco, a także kupić foto-gadżety oraz pamiątki.



FunziBar

CENTRUM ROZRYWKI

Centrum Rozrywki FUNziBAR to aż 4500 m² tematycznej zabawy w niepowtarzalnym klimacie. Zupełnie inny wymiar rozrywki, który przeniesie całą rodzinę do świata zabawy i nowych technologii!





Funzi Bar

CENTRUM ROZRYWKI





KŁOCKARNIA



Sala artystyczna



Sala animacyjna

DLA DZIECI





FunziBar

CENTRUM ROZRYWKI

SALE ZABAW DLA DZIECI

- Mini Club (3-8 lat)** – Zaczarowana kraina uwielbianych przez dzieci Panoramistów, a w niej m.in. kącki tematyczne, strefa gier planszowych, magiczna ściana „Knocker”, podłoga interaktywna. Dzieci mogą pozostać pod czujnym okiem wykwalifikowanej opiekunki.
- Małpi Gaj (4-15 lat)** – ponad 1000 m² zabawy na 4 poziomach a w nim m.in.: 14 torów zjazdowych: wulkan zjazdowy, tor tubowy, 2 tory tubowe spiralne, 1 zjazd saneczkowy, 1 zjazd na oponach, 4 tory zjeżdżalni falowanych, 2 tory zjeżdżalni prostej i 2 tory zjeżdżalni kamikadze.
- Strefa Malucha (0-4 lat)** – z wyodrębnioną strefą rodzica
- Klockarnia (do 15 lat)** ok. 400 m²– strefa rodzinnej zabawy, rozwija kreatywność i pobudza zmysł konstruktorski. Znajdziemy tu klocki o różnej strukturze, kształcie i wielkości: m.in. klocki piankowe, magnetyczne, plastikowe, edukacyjne, drewniane.
- Playland** - strefa gier dla młodszych i starszych min: 10 Xboxów, dodatkowo płatne:
 - maszyna VR-TWO z pokazami w technologii 9D, maszyna VR- HERO z ok. 50 grami i symulator wyścigów VR RACE.
- Salon Gier (dodatkowo płatne)** – m.in. cymbergaje, piłkarzyki.
- Papugarnia** – dom pupilek resortu – papug ara Tropi i Coco

- Sale animacyjne (320m² + 460m²)**
- Sala artystyczna** - ok. 110m²– Raj dla miłośników zajęć plastycznych i manualnych. Znajdziemy tu wszystko, co niezbędne w pracowni małego artysty: m.in. sztalugi, przybory plastyczne, ciastolina itp..

NA TERENIE AQUAPARKU

Świat Dziecka „Tropi” - To sala zabaw dla dzieci od 3-8 lat. Dzieci mogą z niej korzystać z dwóch suchych basenów z piłeczkami, labiryntów, zjeżdżalni, pochylni i wiele innych. W sali Świat Dziecka „Tropi” dzieci znajdują się pod opieką rodziców.





3 PLACE ZABAW!

- Dla dzieci w wieku 7-12 lat – dla starszaków przygotowaliśmy prawdziwie ekstremalne formy zabawy – zjazd na linie, pajęczne sieci, ogromny piracki statek, megazakręcone zjeżdźalnie i wiele innych!
- Dla dzieci w wieku 2-7 lat – ultradługi tor przeszkód kryje w swoich zakamarkach wiele atrakcji. Oprócz tego bujaczki, huśtawki, i zjeżdźalnie... maluchy będą zachwycone!
- Dla dzieci w wieku 3-12 lat – dla każdego coś dobrego, zabawkowa dżungla pochłonie dzieci na wiele godzin! Do tego ścianki na wspinaczki i obiekty dla najmłodszych.





Nowość!
WESOŁE MIASTECZKO
„Kraina Morskich Przygód”

BEZPŁATNE DLA GOŚCI RESORTU

10 różnych atrakcyjnych przejazdów





DLA MŁODZIEŻY

ANIMACJE



ATRAKcje DLA DoroSŁYCH

W naszym resorcie dbamy o najlepszą rozrywkę nie tylko dla dzieci. Na dorosłych czeka również mnóstwo atrakcji, w tym:

- Nocne Dance Party z drinkami All Inclusive
- Koncerty i występy zespołów muzycznych
- Turnieje i konkursy dla dorosłych
- Zajęcia w wodzie – gimnastyka, Aqua Dance, Aqua Aerobic itp.



ANIMACJE DLA DZIECI - odbywają się wg programu Resortu

Wyjazd z dziećmi to czas na poprawę relacji rodzinnych spędzanie czasu z najbliższymi. Dlatego właśnie nasz program animacji obejmuje rozrywkę dla całych rodzin, w tym:

- **Gry i zabawy rodzinne** – gry zespołowe, zawody sportowe, turnieje rodzinne
- **Zabawy taneczno-ruchowe** – min. Mini Disco, Baloniada, zabawy z chustą animacyjną itp.
- **Ogniska** z kielbaskami przy muzyce na żywo z dmuchanymi atrakcjami
- **Wieczorne Show** – pokazy cyrkowe, występy iluzjonistów, teatrzyki itp.
- **Zajęcia warsztatowe**, m.in. warsztaty plastyczno-sensoryczne, warsztaty kulinarne MasterChef Junior itp..
- **Atrakcje tematyczne** w zależności od pory roku (np. Piana Party, Fluo Party, zimowy balik maskowy itp.)

Dodatkowo za opłatą dzieci skorzystać mogą z atrakcji takich jak:

- **Brokatowe tatuaże, fantastyczne malowanie twarzy**
- **Sesja zdjęciowa z żywymi papugami** – żółtą papugą Arą Tropi oraz czerwoną papugą Arą Coco (z wykonanych zdjęć można zamówić pamiątki – kubki, magnesy, koszulki itp.)
- **Tworzenie maskotki z marzeniem** – za pomocą specjalnej maszyny nasze pociechy mogą własnoręcznie wykonać pluszową maskotkę, w której brzuszku ukryte będzie marzenie, a także otrzymać certyfikat przyjaźni.





Panorama Morska jest organizatorem:

- Pobytów rehabilitacyjnych- leczniczych, pełnopłatnych, dofinansowywanych przez fundacje, zakłady pracy.
- Turnusów rehabilitacyjnych usprawniająco - rekreacyjnych dla osób niepełnosprawnych ze wszystkimi dysfunkcjami dofinansowanymi przez PFRON.

Oferujemy zabiegi rehabilitacyjne w kategoriach:

- balneoterapia
- kinezyterapia
- fizykoterapia
- krioterapia
- hydroterapia
- masaże

PAKIET PODSTAWOWY ZABIEGÓW LECZNICZYCH

KINEZYTERAPIA: gimnastyka grupowa: ogólnorozwojowa, w zespołach bólowych kręgosłupa, dla amatek, korekcyjna, Nordic Walking, Świat Dziecka, urządzenia do ćwiczeń stawów skokowych, rotory, cykloergometry, UGUL, Atlas.

MASAŻ: fizykoterapeutyczny Wellsystem Hydro Jet Medical, automatyczny drenaż limfatyczny kończyn.

HYDROTERAPIA: JET-STREM Moto-masage, masaż wirowy kończyn dolnych i górnych, kąpiel czterekomorowa galwaniczna i zmiennociężna.

FIZYKOTERAPIA: galwanizacja, diadynamik, prądy interferencyjne, prądy Kotza, prądy Traberta, TENS, elektrostymulacja, jonoforeza, magnetoterapia, ultradźwięki, fonoforeza, tonaliza.

ŚWIATŁOLECZNICTWO: laser, sollux: czerwony i niebieski.

ĆWICZENIA MANIPULACYJNE RĄK, TERAPIA ZAJĘCIOWA, MUZYKOTERAPIA

Pozostałe zabiegi dodatkowo płatne według cennika zabiegów rehabilitacyjnych, zlecane podczas planowania postępowania fizjoterapeutycznego.

Więcej informacji na stronie internetowej: www.panorama-morska.pl

Warunkiem zaordynowania zabiegów rehabilitacyjnych dla kuracjuszy jest dostarczenie przed badaniem lekarskim informacji o stanie zdrowia (wzór druk Z1) podpisanej przez lekarza kierującego z miejsca zamieszkania.

Wpis w rejestrze podmiotów wykonujących działalność leczniczą nr. 000000018497 prowadzonym przez Wojewodę Dolnośląskiego; wpis do rejestru ośrodków OD/32/0005/19; wpis do ewidencji organizatorów turnusów OR/32/0025/22. NIP 899-100-20-61, REGON 930372144-0039

Pracujemy na sprawdzonych kosmetykach, wykonujemy zabiegi z użyciem specjalistycznej aparatury oraz oferujemy szereg różnorodnych relaksujących, uspokajających i rozluźniających masaży.

OFERTA SPA

ZABIEGI PIELĘGNACYJNE NA TWARZ: oczyszczające (złuszczające), odmładzające, odżywcze;

ZABIEGI NA CIAŁO: peelingi, maski, okłady;

MASAŻE: relaksacyjny, klasyczny, gorącymi kamieniami;

ZABIEGI Z UŻYCIEM APARATURY: kapsuła Spa, Starvac (masaż próżniowy), Power Slim Studio, kawitacja, sauna na podczerwień (Infrared), solarium, Słoneczna Łąka, tlenoterapia.

DROBNE ZABIEGI KOSMETYCZNE: henna, regulacja, depilacja woskiem, manicure i pedicure, parafina.

ZABIEGI DLA DZIECI I MĘŻCZYŹN: zabiegi na ciało i masaże.

Z zabiegów w naszym SPA można korzystać zapisując się na miejscu podczas pobytu ale najlepiej wyboru danego zabiegu dokonać już przed pobytem co będzie gwarancją skorzystania z niego. Kupując nasze pakiety z zabiegami SPA również zapewniacie sobie Państwo pierwszeństwo w zrealizowaniu zabiegów zawartych w danym pakiecie SPA.

Zaprojektowane przez nas wnętrza SPA oraz klimat i nastroj panujący w gabinetach sprzyja chwilom odprężenia i pełnego relaksu. To idealne miejsce aby zadbać o zdrowie i urodę.

RELAKS W STREFIE WELLNESS

Sauna Fińska (sucha)

Sanarium- połączenie kąpeli tropikalnej, łaźni parowej i kąpeli w ciepłym powietrzu;

Świat jacuzzi- kąpiele: oczyszczająca kąpiel z solą z Morza Czarnego, dotleniająca kąpiel borowinowa, regenerująca kąpiel algowo -termalna, wzmacniająca kąpiel jodowo- bromowa, relaksująca kąpiel morską.



W cenie pobytu: 8 dni / 7 nocy, 15 dni / 14 nocy



WYŻYWIENIE ALL INCLUSIVE (więcej na str. 6).

RELAKS W STREFIE WELLNESS DLA CAŁEJ RODZINY - 8 dni / 2 x - 14 dni / 4 x.

- **Sauna Fińska** (sucha)
- **Sanarium**- połączenie kąpeli tropikalnej, łaźni parowej i kąpeli w ciepłym powietrzu;
- **Świat jacuzzi- kąpiele:** oczyszczająca kąpiel z solą z Morza Czarnego, dotleniająca kąpiel borowinowa, regenerująca kąpiel algowo- termalna, wzmacniająca kąpiel jodowo- bromowa, relaksująca kąpiel morską.

NIELIMITOWANY AQUAPARK - baseny wewnętrzne i zewnętrzne z podgrzewaną wodą:

- **Basen rekreacyjny z rwącą rzeką i 2 zjeżdżalniami** (wewnętrzny) czynny przez cały rok;
- **Basen dla dzieci „Wodna bajka” ze zjeżdżalniami** (wewnętrzny) czynny przez cały rok;
- **Baseny wielofunkcyjne z atrakcjami** (zewnątrzne) czynne od 29.05 do 16.09;
- **Basen z falą morską** (zewnątrzny) czynny od 16.06 do 09.09;
- **6 zjeżdżalni wodnych** (zewnątrzne) czynne od 16.06 do 09.09;
- **Łaźnia parowa i inhalacja thalasso** w grocie z wodospadami czynna od 29.05 do 16.09.

SPORT I ROZRYWKA - odbywa się wg programu Resortu: (więcej str. 36)

bogaty program animacyjny i sportowy dla dzieci i dorosłych, sale zabaw (więcej str.28), siłownia, kort tenisowy, boiska sportowe do koszykówki i piłki nożnej, zewnętrzne place zabaw (więcej str. 30), wesołe miasteczko (więcej str. 32)

MASAŻ FIZYKOTERAPEUTYCZNY Wellssystem Hydro Jet Medical dla dorosłych - 8 dni / 1 x, 14 dni / 2 x.

DLA DZIECI również:

- niespodzianka w pokoju na przywitanie Najmłodszych Gości (do 8 lat)
- fantazyjne malowanie twarzy (do 8 lat) - 8 dni / 1 x, 14 dni / 1 x
- ozdobny tatuaż na rękę (9-15 lat) - 8 dni / 1 x, 14 dni / 1 x
- małpi gaj (4-15 lat) - 8 dni / 2 x 2,5 h, 14 dni / 4 x 2,5 h
- strefa malucha (0-4 lat) - 8 dni / 2 x 2,5 h, 14 dni / 4 x 2,5 h
- klockarnia (do 15 lat) - 8 dni / 1 x 2,5 h, 14 dni / 2 x 2,5 h



8 dni od 1771 zł/os



4 dni od 906 zł/os

W cenie pobytu: 3 - 6 dni



WYŻYWIENIE ALL INCLUSIVE (więcej na str.6).

1 x RELAKS W STREFIE WELLNESS DLA CAŁEJ RODZINY

- **Sauna Fińska** (sucha)
- **Sanarium**- połączenie kąpeli tropikalnej, łaźni parowej i kąpeli w ciepłym powietrzu;
- **Świat jacuzzi- kąpiele:** oczyszczająca kąpiel z solą z Morza Czarnego, dotleniająca kąpiel borowinowa, regenerująca kąpiel algowo- termalna, wzmacniająca kąpiel jodowo- bromowa, relaksująca kąpiel morską.

NIELIMITOWANY AQUAPARK - baseny wewnętrzne i zewnętrzne z podgrzewaną wodą:

- **Basen rekreacyjny z rwącą rzeką i 2 zjeżdżalniami** (wewnętrzny) czynny przez cały rok;
- **Basen dla dzieci „Wodna bajka” ze zjeżdżalniami** (wewnętrzny) czynny przez cały rok;
- **Baseny wielofunkcyjne z atrakcjami** (zewnątrzne) czynne od 29.05 do 16.09;
- **Basen z falą morską** (zewnątrzny) czynny od 16.06 do 09.09;
- **6 zjeżdżalni wodnych** (zewnątrzne) czynne od 16.06 do 09.09;
- **Łaźnia parowa i inhalacja thalasso** w grocie z wodospadami czynna od 29.05 do 16.09.

SPORT I ROZRYWKA - odbywa się wg programu Resortu: (więcej str. 36)

bogaty program animacyjny i sportowy dla dzieci i dorosłych, sale zabaw (więcej str.28), siłownia, kort tenisowy, boiska sportowe do koszykówki i piłki nożnej, zewnętrzne place zabaw (więcej str. 30), wesołe miasteczko (więcej str. 32)

MASAŻ FIZYKOTERAPEUTYCZNY Wellssystem Hydro Jet Medical dla dorosłych - 8 dni / 1 x, 14 dni / 2 x.

DLA DZIECI również:

- niespodzianka w pokoju na przywitanie Najmłodszych Gości (do 8 lat)
- małpi gaj (4-15 lat) - 1 x 2,5 h,
- strefa malucha (0-4 lat) - 1 x 2,5 h,
- klockarnia (do 15 lat) - 1 x 2,5 h,



W cenie pobytu: 8 dni / 7 nocy, 15 dni / 14 nocy



WYŻYWIENIE ALL INCLUSIVE (więcej na str. 6).

OPIEKA MEDYCZNA

3 ZABIEGI LECZNICZE we wszystkie dni zabiegowe zlecone podczas planowania postępowania fizjoterapeutycznego z pakietu podstawowego (więcej na str. 38).

20% zniżki na zabieg Parafinoterapia dłoni

RELAKS W STREFIE WELLNESS - 8 dni 1 x / 14 dni 2 x.

- **Sauna Fińska** (sucha)
- **Sanarium**- połączenie kąpeli tropikalnej, łaźni parowej i kąpeli w ciepłym powietrzu;
- **Świat jacuzzi- kąpiele:** oczyszczająca kąpiel z solą z Morza Czarnego, dotleniająca kąpiel borowinowa, regenerująca kąpiel algowo -termalna, wzmacniająca kąpiel jodowo- bromowa, relaksująca kąpiel morską.

NIELIMITOWANY AQUAPARK - baseny wewnętrzne i zewnętrzne z podgrzewaną wodą:

- **Basen rekreacyjny z rwącą rzeką i 2 zjeżdżalniami** (wewnętrzny) czynny przez cały rok;
- **Basen dla dzieci „Wodna bajka” ze zjeżdżalniami** (wewnętrzny) czynny przez cały rok;
- **Baseny wielofunkcyjne z atrakcjami** (zewnętrzne) czynne od 29.05 do 16.09;
- **Basen z falą morską** (zewnętrzny) czynny od 16.06 do 09.09;
- **6 zjeżdżalni wodnych** (zewnętrzne) czynne od 16.06 do 09.09;
- **Łaźnia parowa i inhalacja thalasso** w grocie z wodospadami czynna od 29.05 do 16.09.

SPORT I ROZRYWKA - odbywa się wg programu Resortu: (więcej str. 26) bogaty program animacyjny i sportowy dla dzieci i dorosłych, sale zabaw (więcej str.20), siłownia, kort tenisowy, boiska sportowe do koszykówki i piłki nożnej, zewnętrzne place zabaw (więcej str.22), wesołe miasteczko (więcej str.23)

DLA DZIECI również:

- **ozdobny tatuaż na rękę** (9-15 lat) - 8 dni / 1 x, 14 dni / 1 x
- **klockarnia** (do 15 lat) - 8 dni / 1 x 2,5 h, 14 dni / 2 x 2,5 h



8 dni od 1841 zł/os

W cenie pobytu: 8 dni / 7 nocy, 15 dni / 14 nocy



WYŻYWIENIE ALL INCLUSIVE (więcej na str. 6).

OPIEKA MEDYCZNA

4 ZABIEGI LECZNICZE we wszystkie dni zabiegowe zlecone podczas planowania postępowania fizjoterapeutycznego z pakietu podstawowego (więcej na str. 38).

20% zniżki na zabieg Parafinoterapia dłoni

RELAKS W STREFIE WELLNESS - 8 dni 1 x / 14 dni 2 x.

- **Sauna Fińska** (sucha)
- **Sanarium**- połączenie kąpeli tropikalnej, łaźni parowej i kąpeli w ciepłym powietrzu;
- **Świat jacuzzi- kąpiele:** oczyszczająca kąpiel z solą z Morza Czarnego, dotleniająca kąpiel borowinowa, regenerująca kąpiel algowo -termalna, wzmacniająca kąpiel jodowo- bromowa, relaksująca kąpiel morską.

NIELIMITOWANY AQUAPARK - baseny wewnętrzne i zewnętrzne z podgrzewaną wodą:

- **Basen rekreacyjny z rwącą rzeką i 2 zjeżdżalniami** (wewnętrzny) czynny przez cały rok;
- **Basen dla dzieci „Wodna bajka” ze zjeżdżalniami** (wewnętrzny) czynny przez cały rok;
- **Baseny wielofunkcyjne z atrakcjami** (zewnętrzne) czynne od 29.05 do 16.09;
- **Basen z falą morską** (zewnętrzny) czynny od 16.06 do 09.09;
- **6 zjeżdżalni wodnych** (zewnętrzne) czynne od 16.06 do 09.09;
- **Łaźnia parowa i inhalacja thalasso** w grocie z wodospadami czynna od 29.05 do 16.09.

SPORT I ROZRYWKA - odbywa się wg programu Resortu: (więcej str. 36)

bogaty program animacyjny i sportowy dla dzieci i dorosłych, sale zabaw (więcej str. 28), siłownia, kort tenisowy, boiska sportowe do koszykówki i piłki nożnej, zewnętrzne place zabaw (więcej str. 30), wesołe miasteczko (więcej str. 32)



8 dni od 1841 zł/os



W cenie pobytu: 8 dni / 7 nocy, 15 dni / 14 nocy



WYŻYWIENIE ALL INCLUSIVE (więcej na str. 6)

ZABIEG NA CIAŁO oczyszczająco-drenujący - 8 dni / 1 x, 14 dni / 2 x.

KAPSUŁA SPA - 8 dni / 1 x, 14 dni / 2 x.

SEANS OPALANIA NA SŁONECZNEJ ŁĄCE - 8 dni / 1 x, 14 dni / 2 x.

GIMNASTYKA PORANNA W WODZIE - 8 dni / 5 x, 14 dni / 10 x.

KOKTAIL WELLNESS - 8 dni / 1 x, 14 dni / 2 x.

MOŻLIWOŚĆ WYPOŻYCZENIA ROWERÓW przez cały pobyt bez dodatkowych kosztów

RELAKS W STREFIE WELLNESS BEZ OGRANICZEŃ

- **Sauna Fińska** (sucha)
- **Sanarium** - połączenie kąpeli tropikalnej, łaźni parowej i kąpeli w ciepłym powietrzu;
- **Świat jacuzzi- kąpiele:** oczyszczająca kąpiel z solą z Morza Czarnego, dotleniająca kąpiel borowinowa, regenerująca kąpiel algowo-termalna, wzmacniająca kąpiel jodowo-bromowa, relaksująca kąpiel morską.

NIELIMITOWANY AQUAPARK - baseny wewnętrzne i zewnętrzne z podgrzewaną wodą:

- **Basen rekreacyjny z rwącą rzeką i 2 zjeżdżalniami** (wewnętrzny) czynny przez cały rok;
- **Basen dla dzieci „Wodna bajka” ze zjeżdżalniami** (wewnętrzny) czynny przez cały rok;
- **Baseny wielofunkcyjne z atrakcjami** (zewnętrzne) czynne od 29.05 do 16.09;
- **Basen z falą morską** (zewnętrzny) czynny od 16.06 do 09.09;
- **6 zjeżdżalni wodnych** (zewnętrzne) czynne od 16.06 do 09.09;
- **Łaźnia parowa i inhalacja thalasso** w grocie z wodospadami czynna od 29.05 do 16.09.

SPORT I ROZRYWKA - odbywa się wg programu Resortu: (więcej str. 36)

bogaty program animacyjny i sportowy dla dzieci i dorosłych, sale zabaw (więcej str. 28), siłownia, kort tenisowy, boiska sportowe do koszykówki i piłki nożnej, zewnętrzne place zabaw (więcej str. 30), wesołe miasteczko (więcej str. 32)



8 dni od 2216 zł/os



4 dni od 906 zł/os

W cenie pobytu: 3 - 6 dni



WYŻYWIENIE ALL INCLUSIVE (więcej na str.6).

1 x RELAKS W STREFIE WELLNESS DLA CAŁEJ RODZINY

- **Sauna Fińska** (sucha)
- **Sanarium** - połączenie kąpeli tropikalnej, łaźni parowej i kąpeli w ciepłym powietrzu;
- **Świat jacuzzi- kąpiele:** oczyszczająca kąpiel z solą z Morza Czarnego, dotleniająca kąpiel borowinowa, regenerująca kąpiel algowo-termalna, wzmacniająca kąpiel jodowo-bromowa, relaksująca kąpiel morską.

NIELIMITOWANY AQUAPARK - baseny wewnętrzne i zewnętrzne z podgrzewaną wodą:

- **Basen rekreacyjny z rwącą rzeką i 2 zjeżdżalniami** (wewnętrzny) czynny przez cały rok;
- **Basen dla dzieci „Wodna bajka” ze zjeżdżalniami** (wewnętrzny) czynny przez cały rok;
- **Baseny wielofunkcyjne z atrakcjami** (zewnętrzne) czynne od 29.05 do 16.09;
- **Basen z falą morską** (zewnętrzny) czynny od 16.06 do 09.09;
- **6 zjeżdżalni wodnych** (zewnętrzne) czynne od 16.06 do 09.09;
- **Łaźnia parowa i inhalacja thalasso** w grocie z wodospadami czynna od 29.05 do 16.09.

1 x MASAŻ FIZYKOTERAPEUTYCZNY Wellsystem Hydro Jet Medical dla dorosłych

SPORT I ROZRYWKA - odbywa się wg programu Resortu: (więcej str. 36)

bogaty program animacyjny i sportowy dla dzieci i dorosłych, sale zabaw (więcej str. 28), siłownia, kort tenisowy, boiska sportowe do koszykówki i piłki nożnej, zewnętrzne place zabaw (więcej str. 30), wesołe miasteczko (więcej str. 32)

DLA DZIECI również:

- niespodzianka w pokoju na przywitanie Najmłodszych Gości (do 8 lat)
- małpi gaj (4-15 lat) - 1 x 2,5 h
- strefa malucha (0-4 lat) - 1 x 2,5 h
- klockarnia (do 15 lat) - 1 x 2,5 h



W cenie pobytu: 3 - 6 dni



WYŻYWIENIE ALL INCLUSIVE (więcej na str. 6)

1 x **ZABIEG NA TWARZ** „Gładka i promienna”

1 x **POWER SLIM STUDIO**

1 x **SEANS OPALANIA NA SŁONECZNEJ ŁĄCE**

1 x **RELAKS W STREFIE WELLNESS BEZ OGRANICZEŃ**

- **Sauna Fińska** (sucha)
- **Sanarium**- połączenie kąpeli tropikalnej, łaźni parowej i kąpeli w ciepłym powietrzu;
- **Świat jacuzzi- kąpiele:** oczyszczająca kąpiel z solą z Morza Czarnego, dotleniająca kąpiel borowinowa, regenerująca kąpiel algowo-termalna, wzmacniająca kąpiel jodowo-bromowa, relaksująca kąpiel morską.

NIELIMITOWANY AQUAPARK - baseny wewnętrzne i zewnętrzne z podgrzewaną wodą:

- **Basen rekreacyjny z rwącą rzeką i 2 zjeżdżalniąmi** (wewnętrzny) czynny przez cały rok;
- **Basen dla dzieci „Wodna bajka” ze zjeżdżalniąmi** (wewnętrzny) czynny przez cały rok;
- **Baseny wielofunkcyjne z atrakcjami** (zewnątrzne) czynne od 29.05 do 16.09;
- **Basen z falą morską** (zewnątrzny) czynny od 16.06 do 09.09;
- **6 zjeżdżalni wodnych** (zewnątrzne) czynne od 16.06 do 09.09;
- **Łaźnia parowa i inhalacja thalasso** w grocie z wodospadami czynna od 29.05 do 16.09.

SPORT I ROZRYWKA - odbywa się wg programu Resortu: (więcej str. 36)

bogaty program animacyjny i sportowy dla dzieci i dorosłych, sale zabaw (więcej str. 28), siłownia, kort tenisowy, boiska sportowe do koszykówki i piłki nożnej, zewnętrzne place zabaw (więcej str. 30), wesołe miasteczko (więcej str. 32)

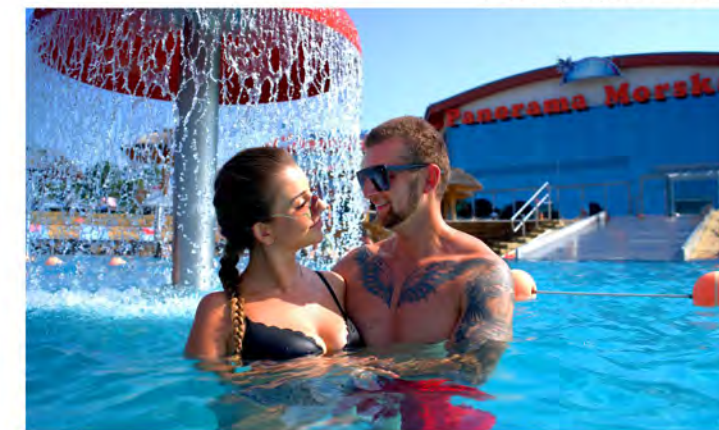


4 dni od 1059 zł/os



4 dni od 1024 zł/os

W cenie pobytu: 3 - 6 dni



WYŻYWIENIE ALL INCLUSIVE (więcej na str. 6)

NIESPODZIANKA NA POWITANIE - wino, romantyczny nastrój w pokoju.

1 x **SEANS OPALANIA NA SŁONECZNEJ ŁĄCE** - dla dwojga

1 x **WSPÓLNY DLA DWOJGA ZABIEG NA CIAŁO „Dotyk szczęścia”** wykonywany przez partnera. Blask świateł, błogi zapach, miłośny nastrój to dodatki do zabiegu, które sprawią znakomite wzmocnienie relacji pomiędzy dwojgiem zakochanych w sobie ludzi.

1 x **RELAKS W STREFIE WELLNESS**

- **Sauna Fińska** (sucha)
- **Sanarium**- połączenie kąpeli tropikalnej, łaźni parowej i kąpeli w ciepłym powietrzu;
- **Świat jacuzzi- kąpiele:** oczyszczająca kąpiel z solą z Morza Czarnego, dotleniająca kąpiel borowinowa, regenerująca kąpiel algowo-termalna, wzmacniająca kąpiel jodowo-bromowa, relaksująca kąpiel morską.

NIELIMITOWANY AQUAPARK - baseny wewnętrzne i zewnętrzne z podgrzewaną wodą:

- **Basen rekreacyjny z rwącą rzeką i 2 zjeżdżalniąmi** (wewnętrzny) czynny przez cały rok;
- **Basen dla dzieci „Wodna bajka” ze zjeżdżalniąmi** (wewnętrzny) czynny przez cały rok;
- **Baseny wielofunkcyjne z atrakcjami** (zewnątrzne) czynne od 29.05 do 16.09;
- **Basen z falą morską** (zewnątrzny) czynny od 16.06 do 09.09;
- **6 zjeżdżalni wodnych** (zewnątrzne) czynne od 16.06 do 09.09;
- **Łaźnia parowa i inhalacja thalasso** w grocie z wodospadami czynna od 29.05 do 16.09.

SPORT I ROZRYWKA - odbywa się wg programu Resortu: (więcej str. 36)

bogaty program animacyjny i sportowy dla dzieci i dorosłych, sale zabaw (więcej str. 28), siłownia, kort tenisowy, boiska sportowe do koszykówki i piłki nożnej, zewnętrzne place zabaw (więcej str. 30), wesołe miasteczko (więcej str. 32)



W cenie pobytu: 8 dni / 7 nocy, 15 dni / 14 nocy - pobyty od 6 dni / 5 nocy



W cenie pobytu: 3 - 6 dni



WYŻYWIENIE ALL INCLUSIVE (więcej na str. 6).

RELAKS W STREFIE WELLNESS DLA CAŁEJ RODZINY - 6 dni / 2 x - 14 dni / 4 x.

- **Sauna Fińska** (sucha)
- **Sanarium**- połączenie kąpeli tropikalnej, łaźni parowej i kąpeli w ciepłym powietrzu;
- **Świat jacuzzi- kąpiele:** oczyszczająca kąpiel z solą z Morza Czarnego, dotleniająca kąpiel borowinowa, regenerująca kąpiel algowo -termalna, wzmacniająca kąpiel jodowo- bromowa, relaksująca kąpiel morską.

NIELIMITOWANY AQUAPARK - baseny wewnętrzne z podgrzewaną wodą:

- **Basen rekreacyjny z rwącą rzeką i 2 zjeżdżalniąmi** (wewnętrzny) czynny przez cały rok;
- **Basen dla dzieci „Wodna bajka” ze zjeżdżalniąmi** (wewnętrzny) czynny przez cały rok;

SPORT I ROZRYWKA - odbywa się wg programu Resortu: (więcej str. 36)

- bogaty program animacyjny i sportowy dla dzieci i dorosłych,
- sale zabaw (więcej str. 28), siłownia, kort tenisowy, boiska sportowe do koszykówki i piłki nożnej, zewnętrzne place zabaw (więcej str. 30), wesołe miasteczko (więcej str. 32)

SEANS OPALANIA NA SŁONECZNEJ ŁĄCE dla dorosłych x 1

MASAŻ FIZYKOTERAPEUTYCZNY Wellssystem Hydro Jet Medical dla dorosłych x 1

DLA DZIECI również:

- niespodzianka w pokoju na przywitanie Najmłodszych Gości (do 8 lat)
- fantazyjne malowanie twarzy (do 8 lat) - 6 dni / 1 x, 14 dni / 1 x
- ozdobny tatuaż na rękę (9-15 lat) - 6 dni / 1 x, 14 dni / 1 x
- małpi gaj (4-15 lat) - 6 dni / 1 x 2,5 h, 14 dni / 2 x 2,5 h
- strefa malucha (0-4 lat) - 6 dni / 1 x 2,5 h, 14 dni / 2 x 2,5 h
- klockarnia (do 15 lat) - 6 dni / 1 x 2,5 h, 14 dni / 2,5 h



2 dzieci do lat 15 GRATIS!



4 dni od 906 zł/os

WYŻYWIENIE ALL INCLUSIVE (więcej na str.6).

GORĄCA ZABAWA KARNAWAŁOWA DLA DZIECI I DOROSŁYCH!

- Bal Maskowy dla dorosłych w każdą środę i piątek w okresie trwania oferty
- Karnawałowy bal przebierańców dla dzieci w każdą środę i piątek w okresie trwania oferty

1 x RELAKS W STREFIE WELLNESS DLA CAŁEJ RODZINY

- **Sauna Fińska** (sucha)
- **Sanarium**- połączenie kąpeli tropikalnej, łaźni parowej i kąpeli w ciepłym powietrzu;
- **Świat jacuzzi- kąpiele:** oczyszczająca kąpiel z solą z Morza Czarnego, dotleniająca kąpiel borowinowa, regenerująca kąpiel algowo -termalna, wzmacniająca kąpiel jodowo- bromowa, relaksująca kąpiel morską.

NIELIMITOWANY AQUAPARK - baseny wewnętrzne z podgrzewaną wodą:

- **Basen rekreacyjny z rwącą rzeką i 2 zjeżdżalniąmi** (wewnętrzny) czynny przez cały rok;
- **Basen dla dzieci „Wodna bajka” ze zjeżdżalniąmi** (wewnętrzny) czynny przez cały rok;

SPORT I ROZRYWKA - odbywa się wg programu Resortu: (więcej str. 36)

- bogaty program animacyjny i sportowy dla dzieci i dorosłych,
- sale zabaw (więcej str. 28), siłownia, kort tenisowy, boiska sportowe do koszykówki i piłki nożnej, zewnętrzne place zabaw (więcej str. 30), wesołe miasteczko (więcej str. 32)

MASAŻ FIZYKOTERAPEUTYCZNY Wellssystem Hydro Jet Medical dla dorosłych x 1

DLA DZIECI również:

- niespodzianka w pokoju na przywitanie Najmłodszych Gości (do 8 lat)
- małpi gaj (4-15 lat) - 1 x 2,5 h
- strefa malucha (0-4 lat) - 1 x 2,5 h
- klockarnia (do 15 lat) - 1 x 2,5 h

W cenie pobytu: 8 dni / 7 nocy, 15 dni / 14 nocy



WYŻYWIENIE ALL INCLUSIVE (więcej na str. 6).

OPIEKA MEDYCZNA

RELAKS W STREFIE WELLNESS DLA CAŁEJ RODZINY - 8 dni / 2 x - 14 dni / 4 x.

- **Sauna Fińska** (sucha)
- **Sanarium** - połączenie kąpeli tropikalnej, łaźni parowej i kąpeli w ciepłym powietrzu;
- **Świat jacuzzi- kąpiele:** oczyszczająca kąpiel z solą z Morza Czarnego, dotleniająca kąpiel borowinowa, regenerująca kąpiel algowo -termalna, wzmacniająca kąpiel jodowo- bromowa, relaksująca kąpiel morską.

NIELIMITOWANY AQUAPARK - baseny wewnętrzne i zewnętrzne z podgrzewaną wodą:

- Basen rekreacyjny z rwącą rzeką i 2 zjeżdżalniami (wewnętrzny) czynny przez cały rok;
- Basen dla dzieci „Wodna bajka” ze zjeżdżalniami (wewnętrzny) czynny przez cały rok;
- Baseny wielofunkcyjne z atrakcjami (zewnątrzne) czynne od 29.05 do 16.09;
- Basen z falą morską (zewnątrzne) czynny od 16.06 do 09.09;
- 6 zjeżdżalni wodnych (zewnątrzne) czynne od 16.06 do 09.09;
- Łaźnia parowa i inhalacja thalasso w grocie z wodospadami czynna od 29.05 do 16.09.

SPORT I ROZRYWKA - odbywa się wg programu Resortu: (więcej str. 36)

bogaty program animacyjny i sportowy dla dzieci i dorosłych, sale zabaw (więcej str. 28), siłownia, boiska sportowe do koszykówki i piłki nożnej, zewnętrzne place zabaw (więcej str. 30), wesołe miasteczko (więcej str. 32)

2 ZABIEGI LECZNICZE we wszystkie dni zabiegowe wg zaleceń lekarza Resortu

z pakietu podstawowego - dla dorosłych (więcej na str. 38)

20% zniżki na zabieg Parafinoterapia dłoni dla dorosłych

DLA DZIECI również:

- niespodzianka w pokoju na przywitanie Najmłodszych Gości (do 8 lat)
- fantazyjne malowanie twarzy (do 8 lat) - 8 dni / 1 x, 14 dni / 1 x
- ozdobny tatuaż na rękę (9-15 lat) - 8 dni / 1 x, 14 dni / 1 x
- mały gaj (4-15 lat) - 8 dni / 1 x 2,5 h, 14 dni / 2 x
- strefa malucha (0-4 lat) - 8 dni / 1 x 2,5 h, 14 dni / 2 x
- klockarnia (do 15 lat) - 8 dni / 1 x 2,5 h, 14 dni / 2 x



8 dni od 1841 zł/os

INNE USŁUGI - orientacyjne ceny, które mogą ulec zmianie

Dojazd do Resortu z PKP Sławno rezerwacja min. 14 dni przed przyjazdem	65 zł/os. (dorosły, dziecko) Koszt przy min. 2 osobach
dieta - możliwość wykupienia min. 30 dni przed pobytem	160 zł/os./ doba
łóżeczko - możliwe w części pokoi, wymagana wcześniejsza rezerwacja	99 zł/pobyt
pralnia samoobsługowa	15 zł / żeton
opłata miejscowa (klimatyczna) - opłata przy przyjeździe w recepcji	zgodnie z uchwałą Rady Gminy Postomino
parking niestrzeżony - dodatkowo płatny dla wszystkich gości	35 zł / doba 200 zł / 8 dni 400 zł / 14, 15 dni
wypożyczenie sprzętu sportowego	od 5 zł
dodatkowe kursy meleksem	10 zł / kurs

DODATKI DO POKOJU

sejf	15 zł / pobyt
tort, wino czerwone, wino białe, kosz owoców, bukiet kwiatów, kosz słodkości	80 zł / szt.

W pokojach możliwy jeden wspólny nocleg dla osoby dorosłej lub dziecka. Opcja wspólnego noclegu dla dzieci i dorosłych posiadających dofinansowanie PFRON, jako uczestnik turnusu rehabilitacyjnego, jest niemożliwa. Zabiegi rehabilitacyjne dla gości w ramach WSPÓLNY NOCLEG:

zajęcia ruchowe w basenie

masaż fizykoterapeutyczny - 8 dni / 1 x - 14 dni / 2 x

tatuaż na rękę

SYSTEM INDYWIDUALNEJ IDENTYFIKACJI (SII)

Obowiązujący system SII wprowadzono dla wspólnego bezpieczeństwa i komfortu pobytu oraz udostępniania Health Resort & Medical SPA Panorama Morska i jego infrastruktury wyłącznie dla gości Resortu. Oznacza to, że Health Resort jest do dyspozycji wyłącznie osób posiadających takie oznaczenie identyfikacyjne w formie naręcznych pasków. Jednocześnie informujemy, że utrata, zgubienie lub zniszczenie, także udostępnienie paska identyfikacyjnego innym osobom uniemożliwi Państwu korzystanie z naszych usług w całym zakresie.

SYSTEM PŁATNOŚCI BEZGOTÓWKOWEJ

Na terenie Health Resort & Medical SPA Panorama Morska w Jarosławcu obowiązuje system płatności bezgotówkowej. Oznacza to, że posługujemy się firmowymi kartami płatniczymi Panoramy Morskiej, będącymi jedyną formą płatności. Karty płatnicze można wykupić w recepcji Resortu i w kasie Aquaparku płacąc gotówką lub kartą płatniczą.

DOŁĄCZ DO PROGRAMU LOJALNOŚCIOWEGO - WYMIEN PUNKTY NA USŁUGI

<https://panel.panorama-morska.pl>



- PROGRAM LOJALNOŚCIOWY
- ZARZĄDZANIE REZERWACJĄ
- HISTORIA REZERWACJI

PANEL KLIENTA

logowanie

ORIENTACYJNY CENNIK PAKIETÓW - POBYTY 8 DNI / 7 NOCY

PAKIET - TWÓJ CZAS DLA RODZINY

	CENA	SEZON A	SEZON B	SEZON C	SEZON D	SEZON E	ŚCISŁY SEZON F	ŚCISŁY SEZON G	ŚCISŁY SEZON H	ŚCISŁY SEZON I	ŚCISŁY SEZON J	ŚCISŁY SEZON K	ŚCISŁY SEZON L
	OD OSOBY W PLN		26.02 - 02.04		28.04 - 06.05	06.05 - 19.05	19.05 - 02.06	02.06 - 07.06	07.06 - 16.06	23.06 - 07.07	07.07 - 14.07	14.07 - 21.07	
TYP POKOJU		13.01 - 26.02	01.10 - 10.12	14.04 - 28.04	16.06 - 23.06	24.09 - 01.10	17.09 - 24.09	10.09 - 17.09	27.08 - 10.09	20.08 - 27.08	13.08 - 20.08	06.08 - 13.08	21.07 - 06.08
POKÓJ W BUDYNKU	1 osobowy	2569	2408	2793	3682	2926	3164	3304	3549	4025	4158	4298	4431
	2 os. niski parter	1974	1799	2988	2947	2086	2324	2464	2702	3185	3318	3458	3591
	2 osobowy	2016	1848	2016	3010	2156	2401	2534	2772	3248	3388	3521	3661
	2 osobowy LUX	2520	2359	2702	3591	2674	2912	3045	3458	3934	4067	4207	4347
	2 os. z dostawką	1939	1771	1897	2800	1946	2191	2324	2562	3038	3178	3311	3451
	3 osobowy	2142	1967	2086	3080	2226	2471	2604	2842	3318	3458	3591	3731
	4 osobowy	2086	1792	1946	2912	2051	2296	2436	2674	3150	3283	3423	3556
	KW (K, K2)- 2os. większy	2184	2009	2016	3010	2156	2401	2534	2772	3248	3388	3521	3661
POKÓJ W DOMKU	KM - 2 os. mniejszy	2086	1918	1918	2912	2051	2296	2436	2674	3150	3283	3423	3556
	K 3 - 3 osobowy	2254	2016	2086	3080	2226	2471	2604	2842	3318	3458	3591	3731
	K 4 - 3 os. z dostawką	2086	1918	1946	2912	2051	2296	2436	2674	3150	3283	3423	3556
	K (KW+KM) - dla 3 os.	2618	2702	2562	3906	2730	3010	3220	3521	4277	4480	4690	4963
	K (KW+KM) - dla 4 os.	2135	1967	1967	2961	2100	2345	2478	2723	3199	3332	3472	3612
	Apartament (suite)	4032	3703	4032	6020	4305	4795	5068	5544	6496	6769	7042	452

W pakiecie „AKTYWNY WYPOCZYNEK NAD MORSZEM” - dopłata 445 zł od osoby za pobyt.

W pakietach „Turnus rehabilitacyjny”, „Sukces zdrowia 50+”, „Jadę z babcią i dziadkiem” - dopłata 70 zł od osoby za pobyt.



ORIENTACYJNY CENNIK PAKIETÓW - POBYTY 8 DNI / 7 NOCY

ORIENTACYJNY CENNIK PAKIETÓW - KRÓTKIE POBYTY od 5 noclegów ok. 5% zniżki **DŁUŻEJ = TANIEJ**

PAKIETY: **RAZEM NAD MORZE** ■ **WEEKENDY SPECJALNE** ■ **KARNAWAŁ**

4 DNI / 3 NOCE

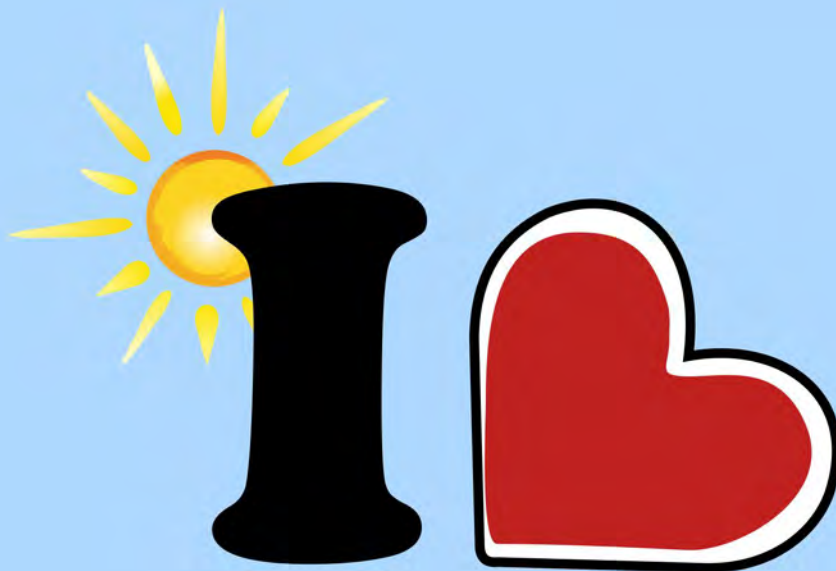
	CENA OD OSOBY W PLN	SEZON A		SEZON B		SEZON C		SEZON D		SEZON E		ŚCISŁY SEZON F		ŚCISŁY SEZON G		ŚCISŁY SEZON H		ŚCISŁY SEZON I		ŚCISŁY SEZON J		ŚCISŁY SEZON K		ŚCISŁY SEZON L	
		13.01 - 26.02	26.02 - 02.04	01.10 - 10.12	14.04 - 28.04	16.06 - 23.06	24.09 - 01.10	17.09 - 24.09	10.09 - 17.09	27.08 - 10.09	20.08 - 27.08	13.08 - 20.08	06.08 - 13.08	21.07 - 06.08											
TYP POKOJU		ndz - pt	weekend	ndz - pt	weekend	ndz - pt	weekend	ndz - pt	weekend	ndz - pt	weekend	ndz - pt	weekend	ndz - pt	weekend	ndz - pt	weekend	ndz - pt	weekend	ndz - pt	weekend	ndz - pt	weekend	ndz - pt	weekend
POKÓJ W BUDYNKU	1 osobowy	1287	1411	1212	1328	1395	1529	1821	1997	1458	1598	1653	1813	1722	1888	1845	2023	2085	2287	2154	2364	2223	2439	2292	2516
	2 os. niski parter	1002	1096	918	1004	1008	1104	1467	1609	1056	1156	1230	1348	1299	1423	1419	1555	1662	1822	1731	1899	1800	1974	1869	2051
	2 osobowy	1023	1119	942	1030	1023	1119	1500	1644	1089	1193	1266	1386	1335	1463	1455	1595	1695	1859	1764	1934	1833	2011	1902	2086
	2 osobowy LUX	1266	1386	1188	1302	1350	1480	1779	1951	1338	1466	1524	1670	1593	1747	1800	1974	2040	2238	2109	2315	2178	2390	2247	2467
	2 os. z dostawką	987	1081	906	990	966	1056	1398	1532	990	1084	1161	1271	1230	1348	1350	1480	1590	1744	1659	1819	1728	1896	1797	1971
	3 osobowy	1083	1185	999	1093	1056	1156	1533	1681	1122	1228	1302	1426	1371	1503	1491	1635	1731	1899	1800	1974	1869	2051	1938	2126
	4 osobowy	1056	1156	915	1001	990	1084	1452	1592	1041	1139	1215	1331	1284	1406	1404	1538	1644	1802	1713	1879	1782	1954	1851	2031
POKÓJ W DOMKU	KW (K, K2)- 2os. większy	1104	1208	1020	1116	1023	1119	1500	1644	1089	1193	1266	1386	1335	1463	1455	1595	1695	1859	1764	1934	1833	2011	1902	2086
	KM - 2 os. mniejszy	1056	1156	975	1067	975	1067	1452	1592	1041	1139	1215	1331	1284	1406	1404	1538	1644	1802	1713	1879	1782	1954	1851	2031
	K 3 - 3 osobowy	1137	1245	1023	1119	1056	1156	1533	1681	1122	1228	1302	1426	1371	1503	1491	1635	1731	1899	1800	1974	1869	2051	1938	2126
	K 4 - 3 os. z dostawką	1056	1156	975	1067	990	1084	1452	1592	1041	1139	1215	1331	1284	1406	1404	1538	1644	1802	1713	1879	1782	1954	1851	2031
	K (KW+KM) - dla 3 os.	1311	1437	1350	1480	1284	1406	1926	2112	1365	1495	1575	1727	1680	1842	1833	2011	2214	2430	2316	2542	2421	2657	2559	2809
	K (KW+KM) - dla 4 os.	1080	1182	999	1093	999	1093	1476	1618	1065	1165	1239	1357	1308	1434	1430	1568	1670	1832	1739	1907	1808	1984	1877	2059
	Apartament (suite)	1989	2183	1830	2008	1989	2183	2940	3228	2121	2327	2475	2717	2613	2869	2853	3133	3333	3661	3471	3813	3609	3965	3747	4117

W pakiecie „WALENTYNKI”, „SPA DLA DWOJGA” - dopłata 118 zł od osoby za pobyt.

W pakiecie „Z PRZYJACIÓŁMI JEST WSPANIAŁE” - dopłata 153 zł od osoby za pobyt.

**Wszelkie informacje podane w katalogu nie stanowią oferty handlowej w rozumieniu Kodeksu Cywilnego.
Zastrzegamy sobie jednocześnie możliwość zmiany cen.**


ORIENTACYJNY CENNIK PAKIETÓW - KRÓTKIE POBYTY od 5 noclegów ok. 5% zniżki **DŁUŻEJ = TANIEJ**




350m od plaży!

Jarosławiec



 panorama_morska

 panorama.morska.jaroslawiec


Health Resort & Medical SPA

Panorama Morska
Jarosławiec

76-107 Jarosławiec
ul. Bałtycka 9

Rezerwacja
tel. 94 34 82 998,
rezerwacja@panorama-morska.pl

Recepcja
tel. 94 34 82 997,
recepcja@panorama-morska.pl